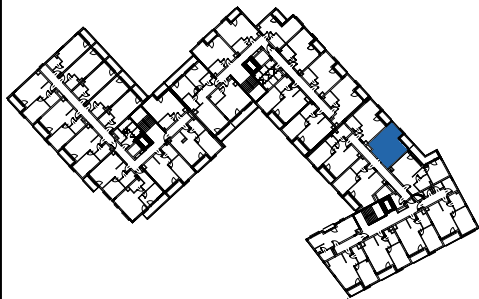




BALTICA

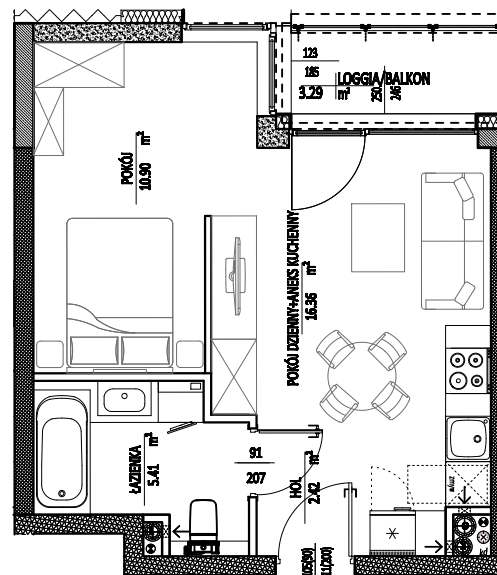
A.3.33

PIŁSUDSKIEGO 38



POW. ROZLICZENIOWA	35,62 m ²
POW. UŻYTKOWA	35,09 m ²
KONDYGNACJA	PIĘTRO 3
L. POKOI	1
POW. LOGGI/TARASU	3,29 m ²

REMEX - 1 sp. z o.o.
 Dział sprzedaży:
 tel. +48 664 415 000
 biuro@remex.pl
 www.remex.pl



0 1 2 3 4 5m

LEGENDA:

 ściany działowe nadające się do demontażu



Powierzchnia użytkowa lokalu określona jest na podstawie Rozporządzenia Ministra Rozwoju z dnia 11.09.2020 r. w sprawie szczegółowego zakresu i formy projektu budowlanego, zgodnie z Polską Normą PN-ISO-9836:2022-07. Powierzchnia rozliczeniowa lokalu, uwzględniająca powierzchnię pod ścianami działowymi, służy do ustalenia ceny sprzedaży. Powierzchnia użytkowa lokalu służy do celów ewidencyjnych i wycenistoksięgowych. Deweloper zastrzega sobie możliwość wprowadzenia niewielkich zmian w dalszym etapie inwestycji. Niniejsze rysunki odpowiadają fazie projektu budowlanego. Układ i wielkość pomieszczeń może ulec zmianom w projektach wykonawczych. Zamieszczone rysunki, w tym elementy wykończenia lokalu, wyposażenia lub umeblowania wewnątrz mają charakter przykładowy, nie są objęte umową ani standardem wykończenia lokalu i nie stanowią oferty handlowej w rozumieniu kodeksu cywilnego.