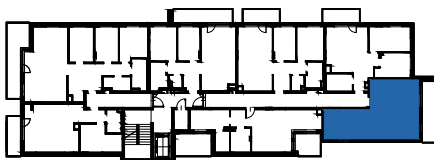


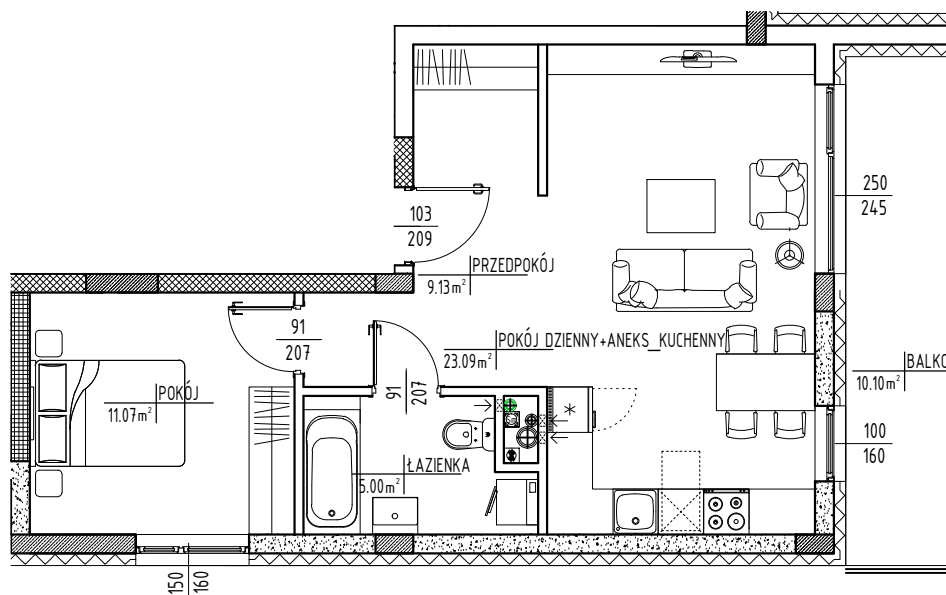
# M11

DĄBRÓWKI



POW. UŻYTKOWA	48.79 m <sup>2</sup>
SUMA POW. POMIESZCZEŃ	48.29 m <sup>2</sup>
SUMA POW. PRZEGRÓD	0.50 m <sup>2</sup>
KONDYGNACJA	1. PIĘTRO
LICZBA POKOI	2
POW. BALKONU	10.10 m <sup>2</sup>

REMEX sp.z o.o. sp.k.  
Dział sprzedaży:  
tel. +48 664 415 000  
biuro@remex.pl  
www.remex.pl



# REMEX

Niniejsze rysunki odpowiadają fazie projektu koncepcyjnego. Układ i wielkość pomieszczeń może ulec zmianom w projektach wykonawczych. Zamieszczone rysunki, w tym elementy wykończenia lokalu, wyposażenia lub umeblowania wnieją mają charakter przykładowy, nie są objęte umową ani standardem wykończenia lokalu i nie stanowią oferty handlowej w rozumieniu kodeksu cywilnego. Wszystkie ściany wewnętrzne, oprócz ścian łazienek oraz ścian zabudów pionów instalacyjnych, są elementami nadającymi się do demontażu i ich powierzchnia wliczana jest do powierzchni użytkowej lokalu.