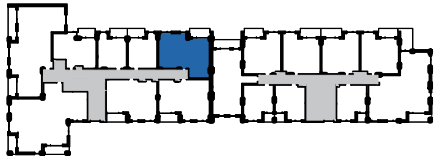


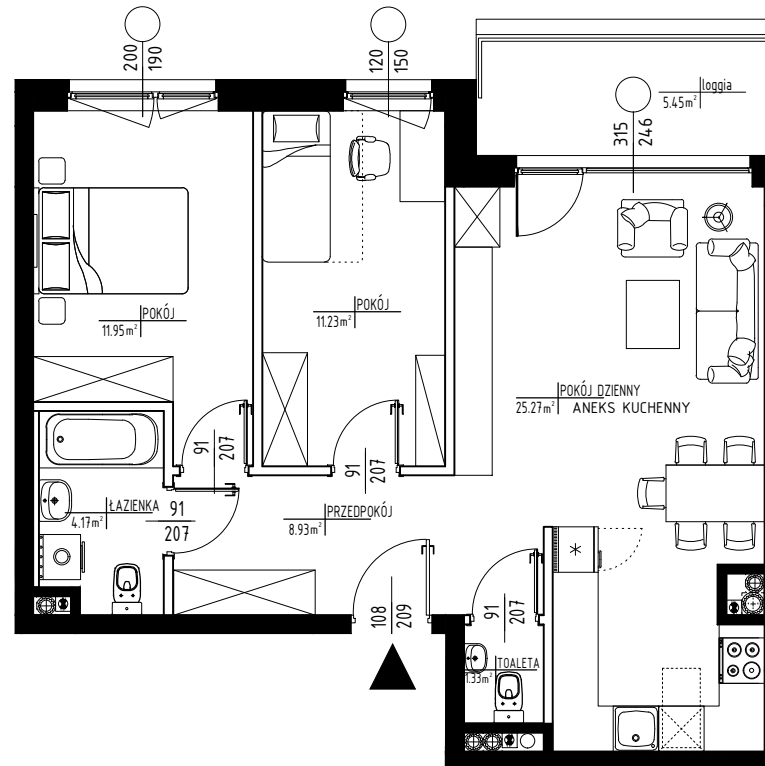
# B77

WESOŁA ETAP II



|                       |                      |
|-----------------------|----------------------|
| POW. UŻYTKOWA         | 64.73 m <sup>2</sup> |
| SUMA POW. POMIESZCZEŃ | 62.88 m <sup>2</sup> |
| SUMA POW. PRZEGRÓD    | 1.85 m <sup>2</sup>  |
| KONDYGNACJA           | 3. PIĘTRO            |
| LICZBA POKOI          | 3                    |
| POW. LOGGII/BALKONU   | 5.45 m <sup>2</sup>  |
| KLATKA                | B                    |

REMEX sp.z o.o. sp.k.  
Dział sprzedaży:  
tel. +48 664 415 000  
biuro@remex.pl  
www.remex.pl



# REMEX

Niniejsze rysunki odpowiadają fazie projektu koncepcyjnego. Układ i wielkość pomieszczeń może ulec zmianom w projektach wykonawczych. Zamieszczone rysunki, w tym elementy wykończenia lokalu, wyposażenia lub umeblowania wnetrz mają charakter przykładowy, nie są objęte umową ani standardem wykończenia lokalu i nie stanowią oferty handlowej w rozumieniu kodeksu cywilnego. Wszystkie ściany wewnętrzne, oprócz ścian łazienek oraz ścian zabudów pionów instalacyjnych, są elementami nadającymi się do demontażu i ich powierzchnia wliczana jest do powierzchni użytkowej lokalu.