

LOKALIZACJA:



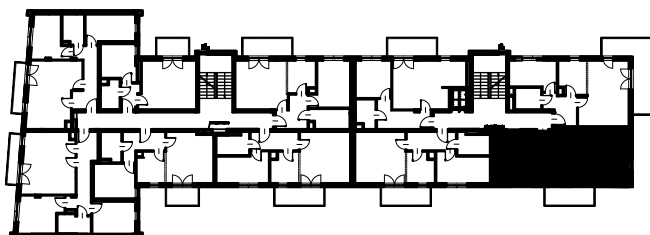
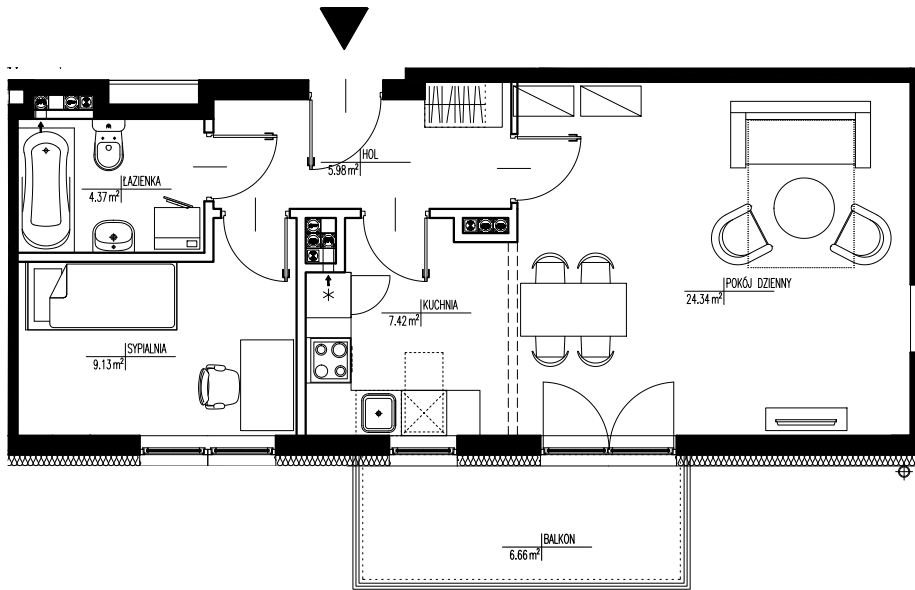
INWESTYCJA:

TOPOŁOWA

INWESTOR: "REMEX" Przedsiębiorstwo Budowlano - Handlowe
 Krzysztof Wrzosek, Andrzej Cudny Spółka Jawna

DZIAŁ SPRZEDAŻY MIESZKAŃ:

05-300 MIŃSK MAZOWIECKI
 ul. Grobelnego 2
 tel. (25) 758-24-02
 fax. (25) 758-36-19
Osoba odpowiedzialna: Olga Jackowicz tel. 664-415-000



| | |
|------------------------------|----------------------------|
| nr. lokalu | M.KL2.3.37 |
| powierzchnia użytkowa lokalu | 51,24 m² |
| kondygnacja | 3 piętro |
| pow. balkonu | 6.66 m² |

AB-STUDIO **ARCHVISION**
 architekci ARCHITEKT ROBERT JAWORSKI

ul. Zegarowa 16/8
 04-713 Warszawa-Międzyzwole
 tel./fax. (022) 812 80 86

ul. Berlinga 17
 05-300 Mińsk Maz.
 tel./fax. (025) 758 92 18

Wniosek rysunki odpowiada fazy projektu budowlanego. Układ i wielkość pomieszczeń może ulec niewielkim zmianom w projektach wykonawczych